

KETENSAMENWERKING EN PRAKTIJKEXPERIMENTEN

# BioFieldlab NH

Boeren en ketenpartners ontwierpen samen het BioFieldlab NH. Het ontwerp richt zich op de ontwikkeling van de sector door intensievere ketensamenwerking, kennisontwikkeling en praktijkexperimenten.

TEKST CHRIS KOOPMANS, TOM BOVEE EN ROSEMARIE SLOBBE | ILLUSTRATIE DE LYNX

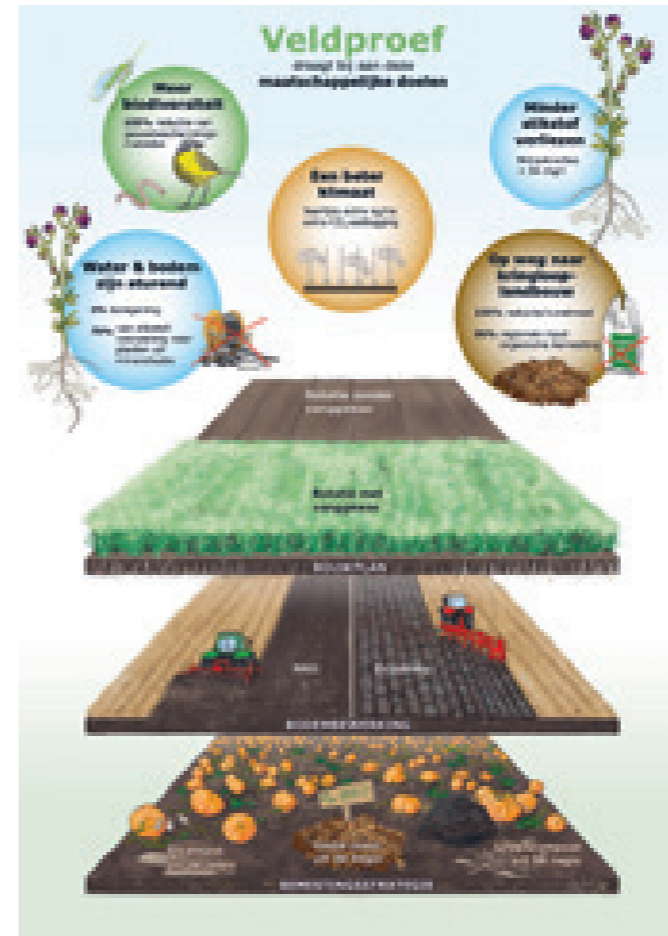
Akkerbouwer Jan Knook is voorzitter van de vereniging Bio NH, de vereniging van biologische boeren en ketenpartners in de regio. Als initiatiefnemer voor het BioFieldlab NH ziet hij kansen. “We hebben samen een ontwerp gemaakt voor een BioFieldlab in Noord-Holland. Als bioboeren gaf dit ons de kans om onze onderzoeksvragen gestructureerd te verzamelen.” Waarom een BioFieldlab? Nederland heeft de ambitie om in 2030 15 procent van het landbouwoppervlak in te zetten voor biologische landbouw. Biologische bedrijven kunnen op veel gebieden positief bijdragen aan het behalen van doelen op het gebied van biodiversiteit, stikstofefficiëntie en verbetering van bodem- en waterkwaliteit. Het BioFieldlab is afgelopen jaar gestart met een cluster van biologische bedrijven in Noord-Holland die hun krachten bundelden om de slagkracht van de

**Dit gaf ons de kans om onderzoeksvragen gestructureerd te verzamelen.**

sector te vergroten. Belangrijke partners in de samenwerking zijn de biologische boeren, vereniging Bio-NH, Ekoplaza, het Louis Bolk Instituut, onderwijsinstelling InHolland, Bionext en ketenpartners.

**Keten en productie**

Het BioFieldlab heeft twee hoofddoelstellingen die cruciaal zijn voor de ontwikkeling van de sector:  
1. Versterken van de ketensamenwerking. Dit richt zich op de



De BioFieldlab-proef bij teler Ane van Straten richt zich op bouwplan, bodembewerking en bemesting.

toename van de regionale afzet van biologische producten en het vergroten van het biologisch areaal. Door logistieke knelpunten aan te pakken, inzicht te krijgen in het aanbod en de betrokkenheid van consumenten te vergroten, kan de biologische landbouw worden versterkt.  
2. Kennisontwikkeling voor biologische productie. Omdat biologische landbouw veel kennis en vakmanschap vereist is het van belang om samen te werken en praktische kennis op te bouwen, die nuttig is voor alle boeren in de regio.

**Regionale samenwerking in de keten**

Na meerdere verkennende gespreksrondes in de regio zijn verschillende uitdagingen geïdentificeerd, zoals het vergroten van het biologisch areaal en de markt. Tijdens ontwerpessies is er gewerkt aan oplossingen. De focus ligt op het versterken van regionale ketensamenwerking. Pelle Nijdam, Ekoplaza Alkmaar: “We streven naar een sterke toename van vraag uit de markt. We willen dit realiseren door de verbinding tussen regionale boeren en telers en de consument te versterken, en de producten beschikbaar te maken in meer verkooppunten en bij cateraars voor grote instellingen. De grotere vraag moet zorgen voor een groei in het bio areaal in Noord Holland.” Verder willen de ketenpartners toewerken naar een BioRegio, met onder meer samenwerking met één groot bedrijf (meer dan 500 werknemers) dat kiest voor volledig biologische catering.

**Innovatie in biologische productie**

Uit de ontwerpessies met veehouders en telers kwam naar voren dat de ondernemers vanuit een streven naar een optimale teeltvoorbereiding, graag willen experimenteren met diverse

**We hopen dat tien procent omzetgroei in de winkels ook tot tien procent areaalgroei leidt.**

landbouwsystemen. Onder de voorwaarde dat de experimenten praktisch uitvoerbaar zijn binnen de bedrijfsvoering, staan gewasrotatie, bemesting en grondbewerking hierbij centraal. In het schetsontwerp voor innovatie in de productie is de hoofdlocatie van het BioFieldlab Noord-Holland gevestigd op het biologisch akkerbouwbedrijf van Ane van Straten in Slootdorp. De akkerbouwer is in omschakeling en vertelt: “het veldexperiment op mijn bedrijf richt zich op het versterken van robuuste biologische teeltsystemen om stressfactoren zoals droogte, plagen en ziekten beter te kunnen weerstaan.” Ook op maatschappelijke doelen zoals de verbetering van de biodiversiteit en bodem- en waterkwaliteit wordt gemonitord. Naast het experiment op de hoofdlocatie bij Ane van Straten, gaan andere biologische ondernemers zelf aan de slag in proeven op eigen bedrijf. Deze proeven worden begeleid vanuit het BioFieldlab en zijn bedoeld als ‘boeren leren van boeren’ met studiegroepen of kenniskringen rond de bedrijven. Een voorbeeld? De wens om de samenwerking tussen veehouders en akkerbouwers te optimaliseren.

**Ontwikkelagenda en kennisdeling**

Er kunnen nieuwe onderzoeksvragen worden ingebracht in het BioFieldlab. Onderzoeksvragen die zich niet lenen om onderzocht te worden op een deelnemend bedrijf kunnen uitgewerkt worden in projecten. Het ‘Platform Kennis en Ervaring’ bundelt alle kennis en ervaringen van betrokkenen en vormt de schakel tussen het BioFieldlab en verschillende doelgroepen, zoals boeren, consumenten, stakeholders en studenten. Het huidige ontwerp van het BioFieldlab heeft een looptijd van minimaal tien jaar. In de eerste fase is gewerkt aan het ontwerp, de tweede fase omvat het inrichten van de fysieke locatie met het veldexperiment. Hierbij zetten we in op aanvullende financiering vanuit de provincie Noord-Holland voor de noodzakelijke ondersteuning van deze stappen.

**Toekomst**

Het BioFieldlab ontwikkelt praktische kennis en behandelt onderzoeksvragen die cruciaal zijn voor de verdere ontwikkeling van biologische landbouw. Zoals vragen over ziekte- en plaagdruk, verbetering van biodiversiteit en het versterken van het verdienmodel. Projectleider Chris Koopmans, Louis Bolk Instituut, is enthousiast: “Het BioFieldlab is een veelbelovende stap richting de toekomst van biologische landbouw in Nederland. Door regionale samenwerking, innovatie en kennisdeling werken we aan de uitbreiding van het biologisch areaal en versterking van de keten. Met betrokkenheid en een focus op praktische oplossingen, levert het BioFieldlab een significante bijdrage aan de ontwikkeling van de sector en aan herkenbaarheid van de regionale voedselvoorziening.” Kijk ook op [bioregionh.nl](http://bioregionh.nl).

Het ontwerp van het BioFieldlab NH is mede gefinancierd door de EU.