



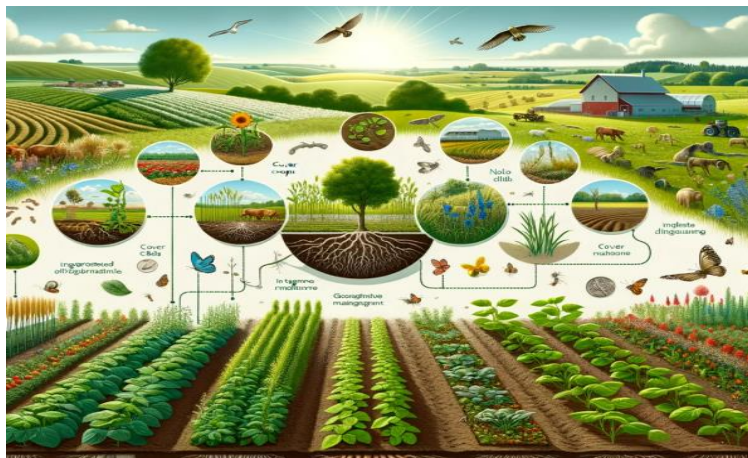
Relatiedag LBI, 20 februari 2025

# Hoe komen klimaat, water en biodiversiteit samen in ons bodembeheer?

Tom Bovee & Bart Timmermans

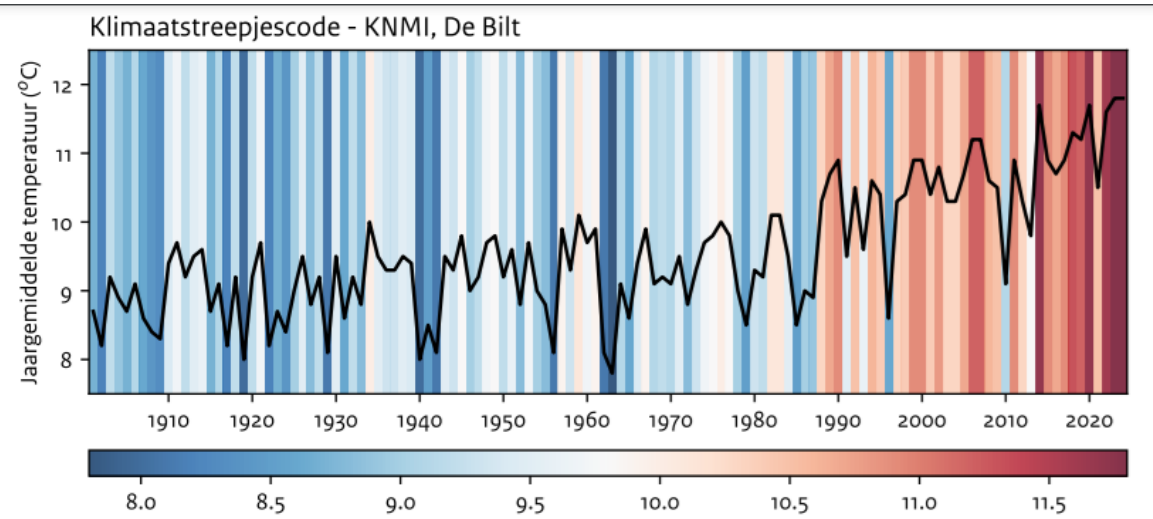
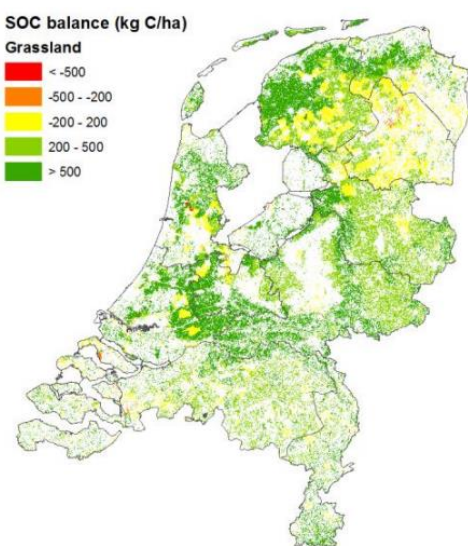
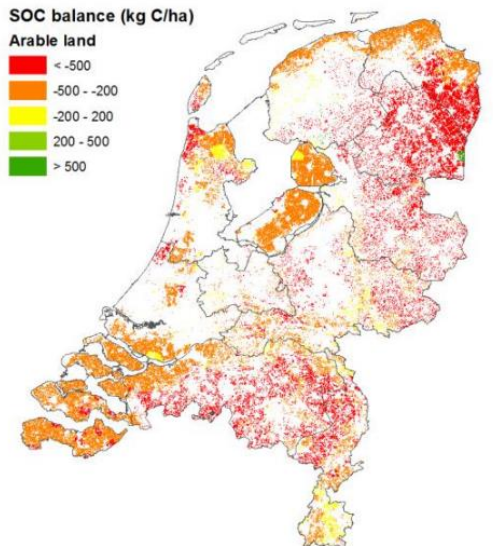
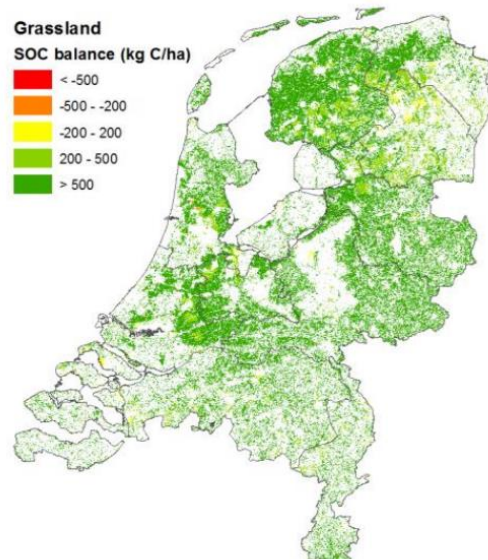
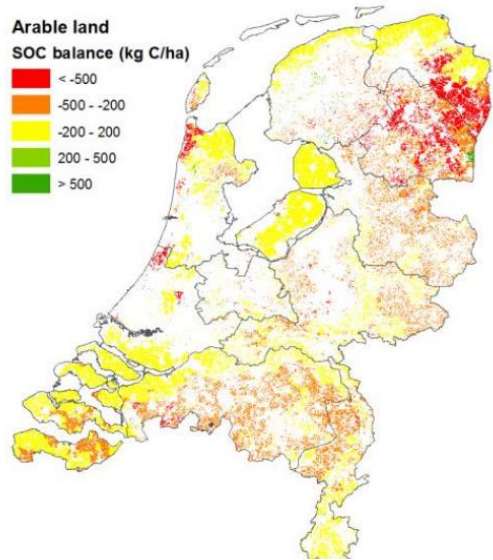
# Het plan voor vanmiddag Opdracht!

Hoe moet / kan de landbouw in de toekomst eruit zien



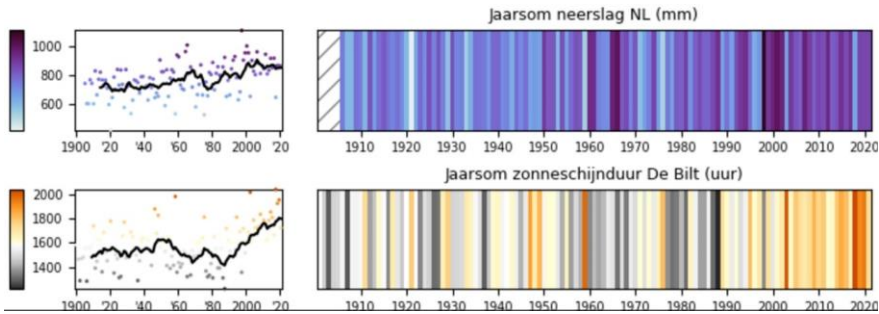
2050 ?

# Uitdagingen die we tegenkomen: klimaat

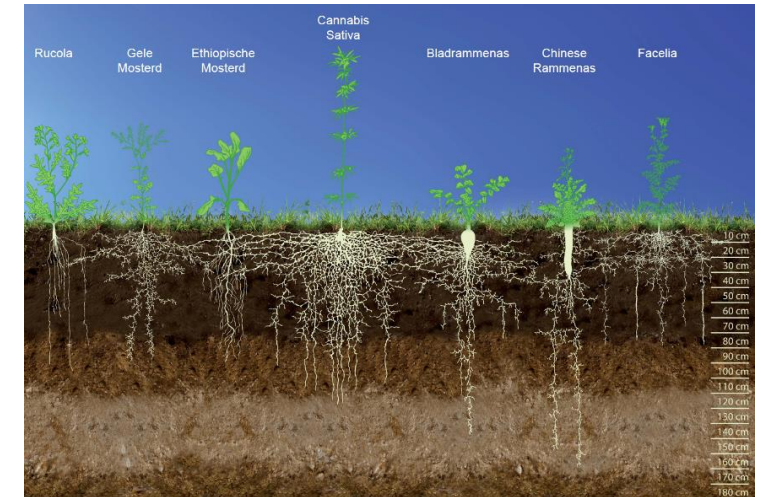


# Uitdagingen die we tegenkomen: klimaat

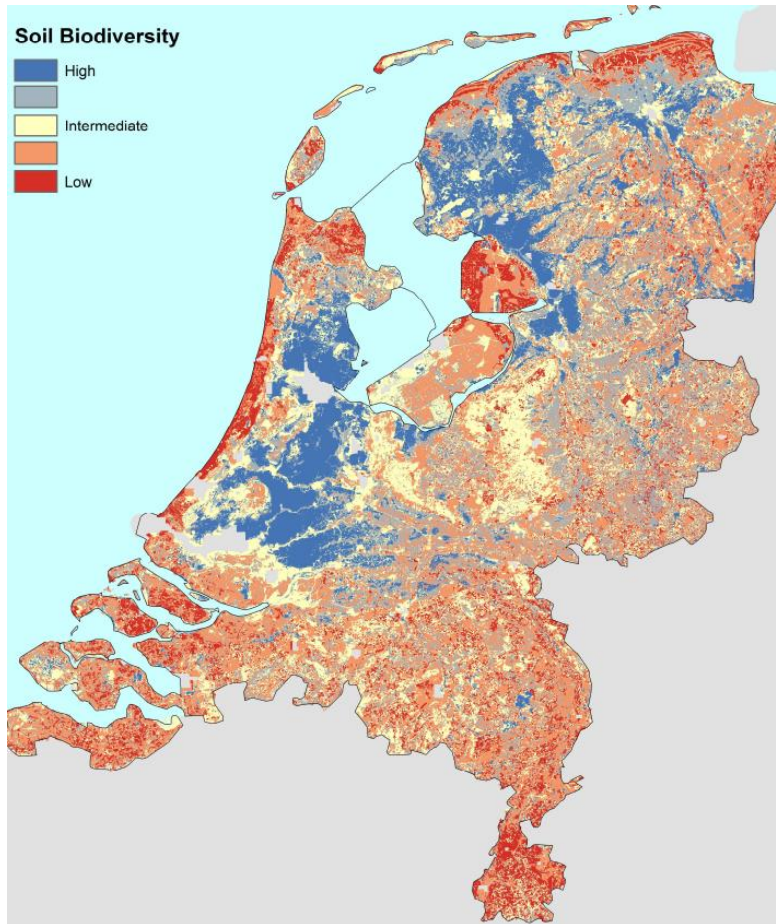




- Europese Kaderrichtlijn water: chemisch schoon en ecologisch gezond oppervlaktewater (2022 – 2027)
- 7<sup>e</sup> actieprogramma Nitraatrichtlijn: nitraatconcentratie onder nitraat 50 mg/l (2022 – 2025)



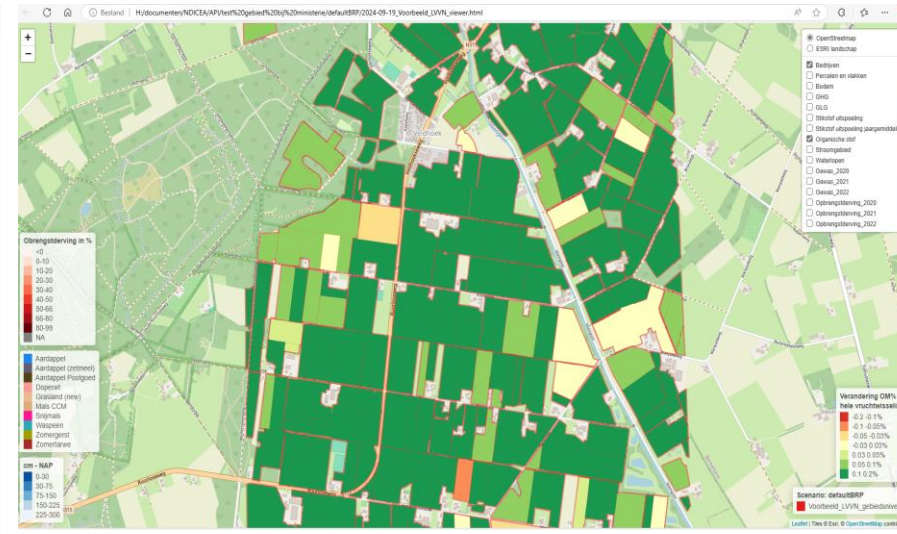
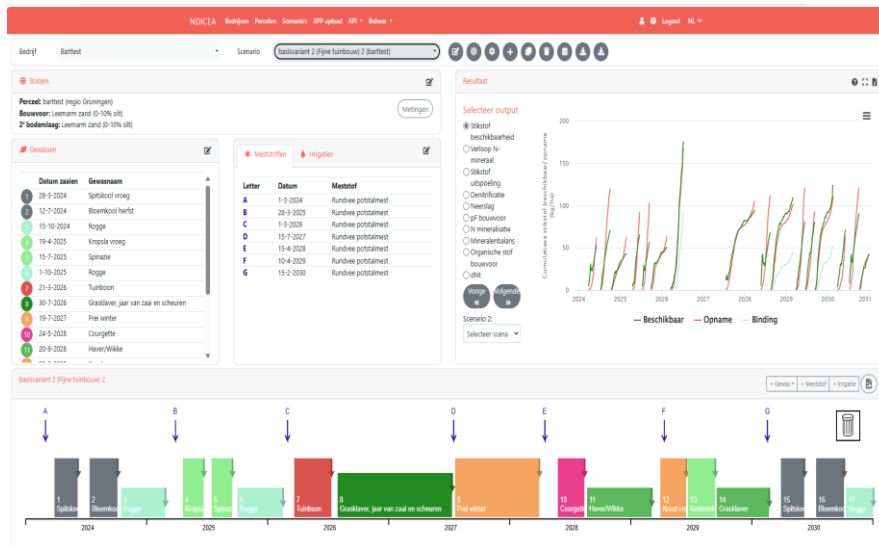
# Uitdagingen die we tegenkomen: Biodiversiteit



# Welke kennis, gegevens en inzichten kunnen helpen?



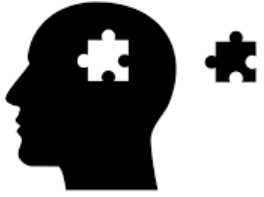
Metingen, sensoren en drones



Modellen, bv. NDICEA

&

De Gebiedstool



Hoe moet / kan de landbouw in de toekomst eruit zien?  
landbouwbedrijf in **2050**

Ontwerp een toekomstbestendig

Hoe ziet het bedrijf er uit?

Hoe wordt er met de bodem omgegaan?

Welke gewassen input of machines?

Hoe wordt in ecosysteem diensten voorzien?

Welke kennis, beleid of tools zijn daarbij nodig?

Hoe ziet de bodem in 2050 eruit?

15 minuten