

# Relatiedag LBI, 20 februari 2025

# Presentatie Frederike Praasterink



1



2



3



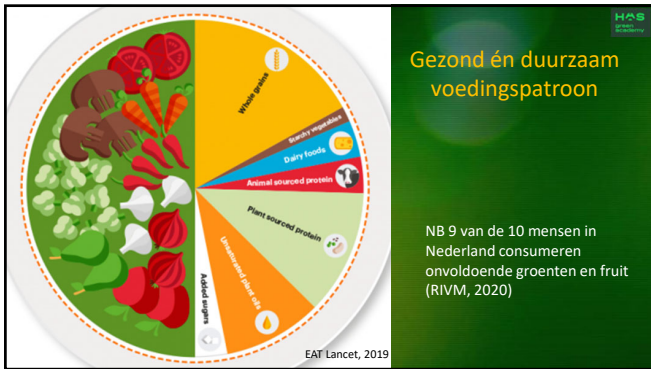
4



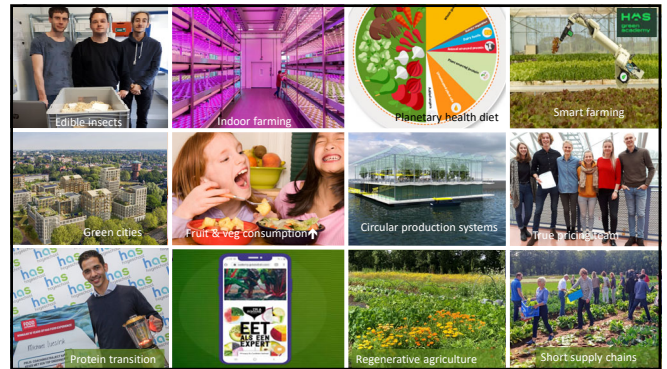
5



6



7



8

**NWA onderzoeksconsortium**  
 'Transitie naar een duurzaam voedselsysteem'  
 2022 - 2025

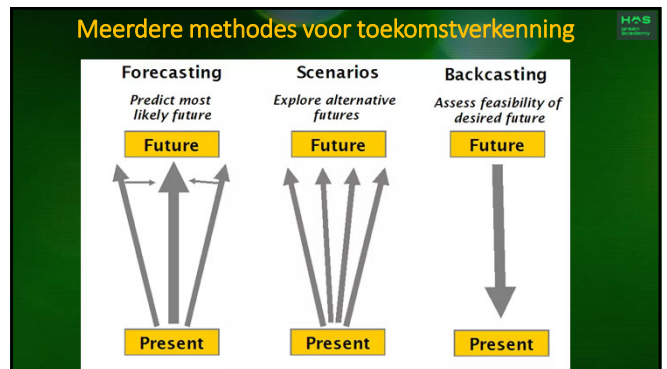
9



10

- In 2040.....**
- Eten we insecten en zeewier als belangrijke eiwitbron
  - Komt 50% van ons voedsel uit de regio; onze export halveerde
  - Is ons voedingspatroon 80% plant-based
  - Eten we kweekvlees, en kweek-melkproducten
  - Printen we ons eten dagelijks met onze personalisde 3D-foodprinter
  - Hebben we de stikstofcrisis opgelost
  - Zijn de meeste boeren in NL vervangen door smart farming tech: robots, drones, sensors
  - Zijn we volledig gestopt met import van veevoer
  - Heeft Nederlands 30% van ons land verloren aan zeespiegelstijging en verzilting
  - Is true pricing and full transparency geïmplementeerd in alle agri and food businesses
  - Is de rol van het dier in het voedselsysteem heel anders geworden
  - Is onze economie dienstbaar geworden aan gezondheid en welzijn van mens, dier en planeet

11

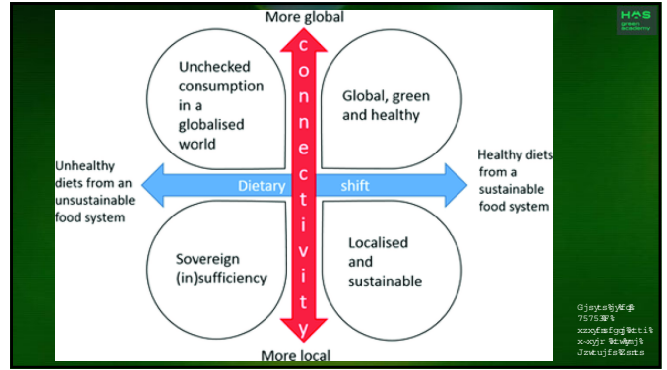


12

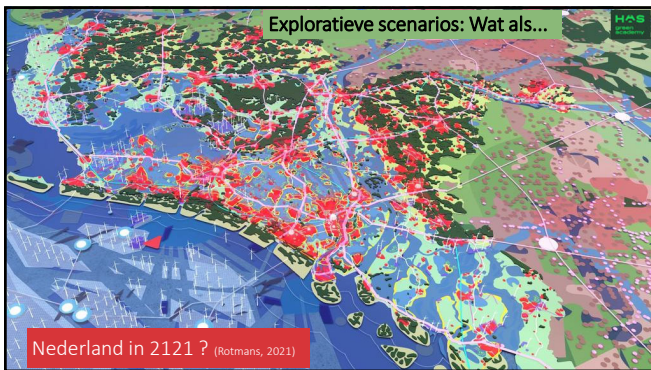




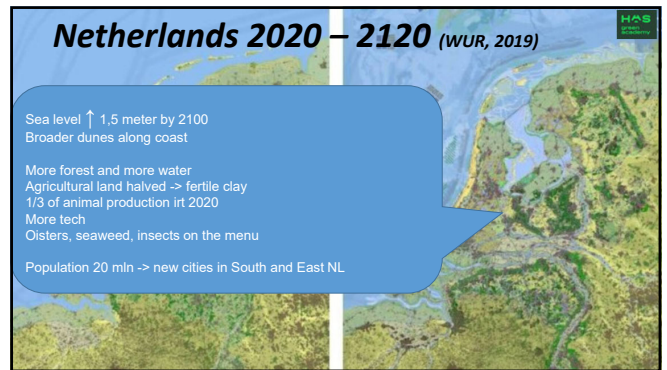
13



14



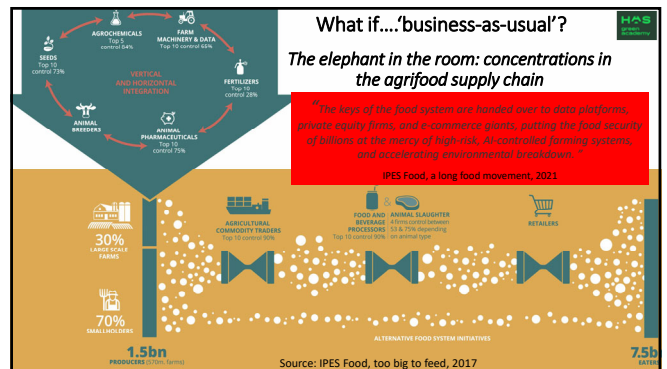
15



16



17



18



19



20



21



22

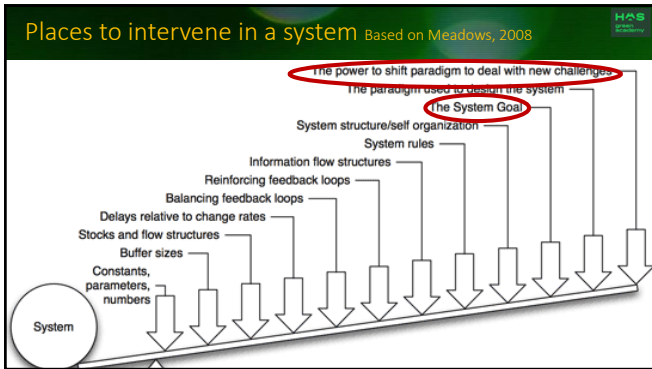


23



24





25



26



27



28